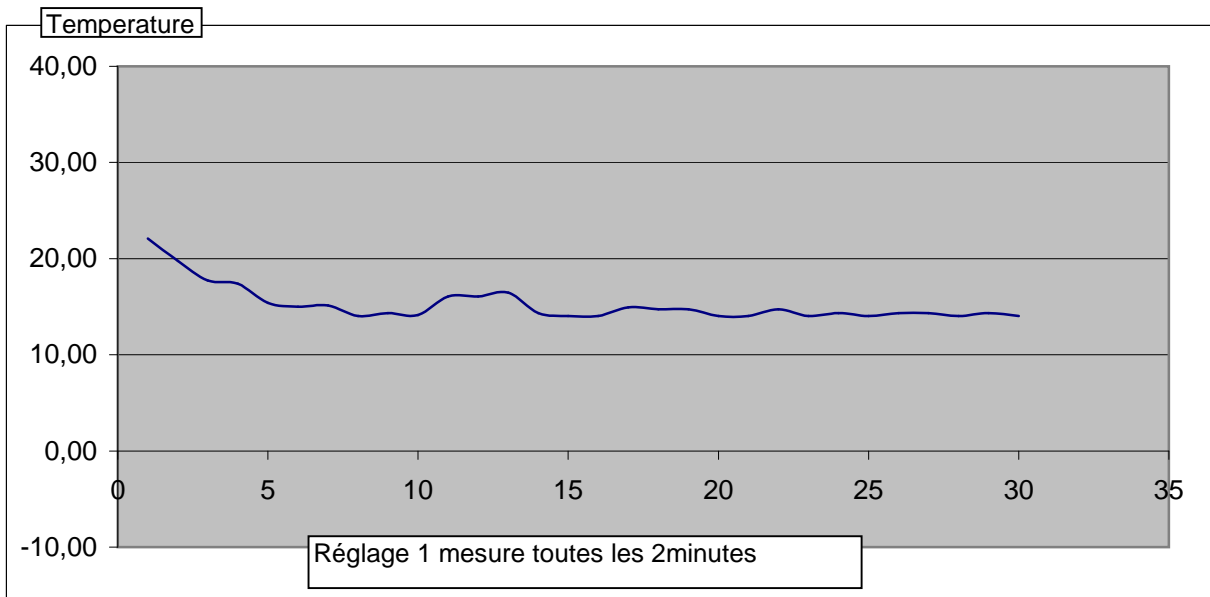


- 1/ après la mise sous tension l'afficheur demande le temps entre 2 mesures
- 2/ les poussoirs un et dix permettent d'incrémenter le temps souhaité
- 3/ l'interrupteur Memo permet de déclencher le programme d'enregistrement
- 4/ le poussoir lecture permet de lire les valeurs toutes les 2 secondes

La mémorisation de la température se fait sur 2 octets le premier mémorise les unités le deuxième la partie décimale

Après avoir lue la mémoire (avec icprog) et recopié les valeurs dans excel (courbetemp.xls) on obtient le graphique



(Le montage a été déplacé de l'intérieur de la maison à l'extérieur)
On constate qu'après 5 mesures (soit 10minutes) la température s'est stabilisée.